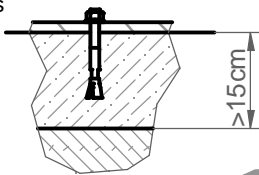




Suelo de hormigón
 Fijaciones no incluidas

Concrete ground
 Fixations not included

Fixation sur béton
 Supports de fixation non inclus

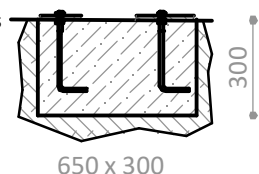


x4

Otros suelos
 Fijaciones no incluidas

Other grounds
 Fixations not included

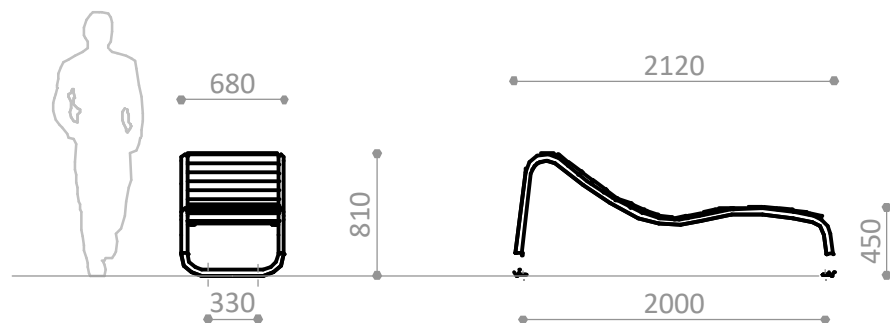
Autres sols
 Supports de fixation non inclus



x2

Diseño / Design / Dessin

cmd
 INGENIEROS




Industrias Agapito se reserva el derecho a modificar sin previo aviso los elementos descritos en este documento.


Industrias Agapito reserves the right to change the items described in this document without prior notice.

Industrias Agapito se réserve le droit de modifier à tout moment et sans préavis les éléments décrits dans le présent document.

**Materiales/**

- Diseñada y fabricada especialmente para playas y ambientes agresivos.
- Ergonomía excepcional.
- Estructura en acero inoxidable AISI316L, acabado mate.
- Lamas de plástico reciclado y reciclable, 100% HDPE, de 40 mm de espesor, libre de mantenimiento preventivo y anti grafiti, 100% resistente a la intemperie.
- Colores disponibles: arena y cuarzo. 

**Materials/**

- Specially designed and manufactured to be installed on the beach and other rough surfaces.
- Exceptional comfort.
- Structure: AISI316L stainless steel, matte finish.
- Slats: 100% HDPE recycled and recyclable plastic lumber, 40 mm thick, Anti-graffiti, maintenance-free and 100% weather resistant.
- Available colors: sand and quartz. 

**Matériaux/**

- Destinée et fabriquée spécialement pour la plage et d'autres ambiances agressives.
- Excellente ergonomie.
- Structure en acier inoxydable AISI316L, finition mate.
- Lames en plastique recyclé et recyclable 40 mm d'épaisseur, 100 % polyéthylène haute densité, sans maintenance préventive et anti-graffiti, 100% résistant aux intempéries
- Coloris disponibles: sable et quartz. 