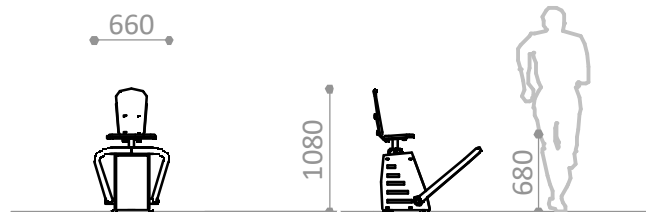


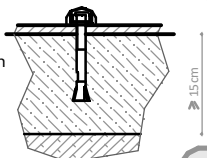
ZONA DE MOVIMIENTO / ALTURA DE CAIDA LIBRE
MOVEMENT ZONE / FREE HEIGHT OF FALL
ZONE DE MOVEMENT / HAUTEUR DE CHUTE LIBRE

A - 12,3 m² / 0,68 m



R7262A

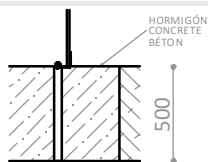
Suelo de hormigón
Concrete ground
Fixation sur béton



x4

R7262E

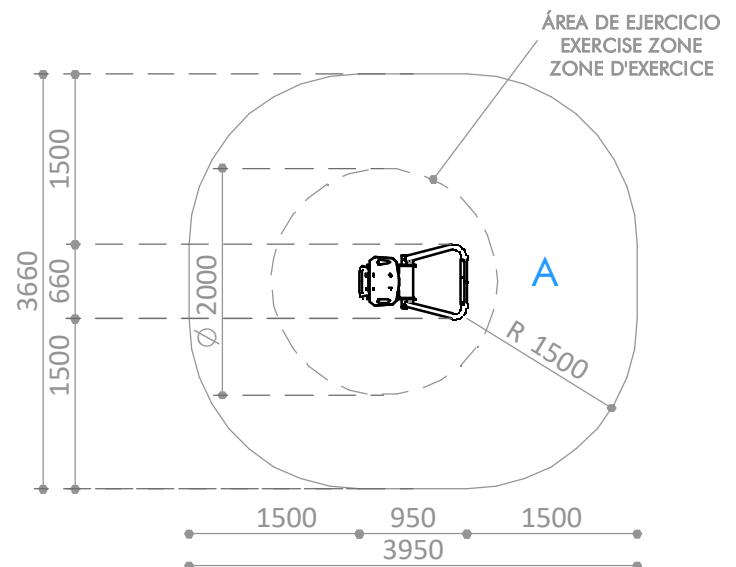
Otros suelos
Other grounds
Autres sols



x4

PIEZA MAS GRANDE
BIGGEST PART
LA PLUS GRANDE PIECE
1080x950x660 mm

PIEZA MAS PESADA
HEAVIEST PART
LA PIECE LA PLUS LOURDE
51 Kg





Función/ Para ejercitación de cuádriceps, femoral, glúteos y gemelos. Avalado por médico rehabilitador y fisioterapeuta.

- Materiales/**
- Fabricado en acero galvanizado con pintura de poliéster termoendurecida.
 - Polietileno de alta densidad con recubrimiento de goma antideslizante, libre de mantenimiento y antigraffiti.
 - Cartel explicativo de uso.



Function/ To train quadriceps, femoral, gluteal and calves. Endorsed by a rehabilitation physiatrist and physician.

- Materials/**
- Thermohardened polyester painted galvanized steel structure.
 - Antigrffiti and maintenance-free, rubber covered HDPE seat.
 - Sign included.



Fonction/ Pour l'exercice des quadriceps, du fémoral, des glutéaux et des mollets. Avalisé par un médecin rééducateur et un physiothérapeute.

- Matériaux/**
- Structure en acier galvanisé avec peinture polyester thermodurcie.
 - Siège en polyéthylène haute densité, sans entretien et antigraffiti avec un revêtement en caoutchouc antidérapant.
 - Panneau explicatif d'emploi.

Peso máximo del usuario = 150 Kg.
Maximum user weight = 150 Kg.
Poids maximum de l'utilisateur = 150 Kg.

Disponibilidad de repuestos durante 10 años.
Spare parts available for 10 years.
Disponibilité de pièces de rechange pendant 10 ans.

Industrias Agapito se reserva el derecho a modificar sin previo aviso los elementos descritos en este documento.
Industrias Agapito reserves the right to change the items described in this document without prior notice.
Industrias Agapito se réserve le droit de modifier à tout moment et sans préavis les éléments décrits dans le présent document.

